

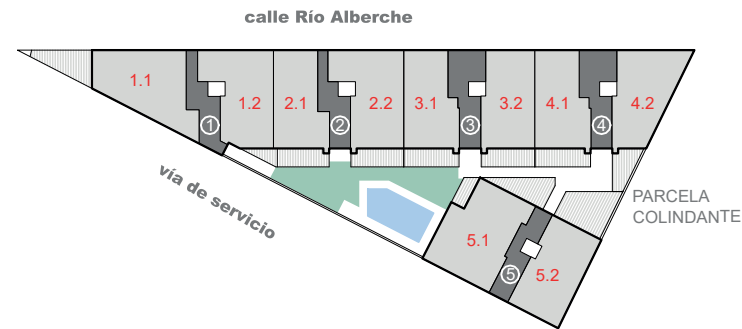
39 VIVIENDAS Brunete. MADRID

DOSSIER INFORMATIVO

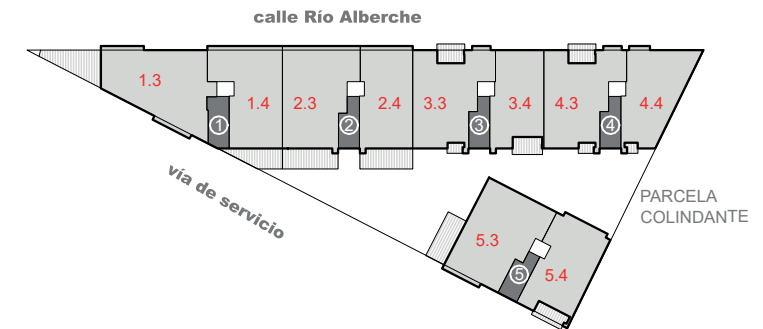
Próxima promoción



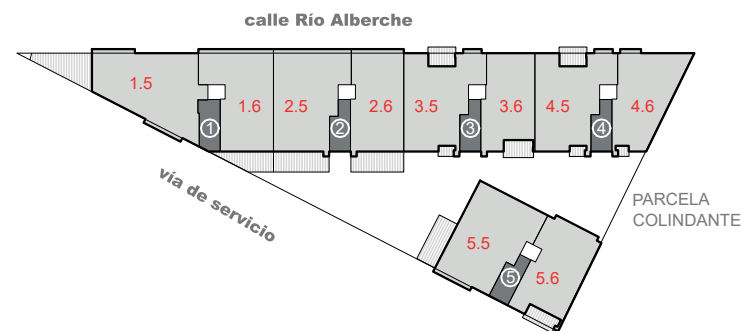
PLANTA BAJA



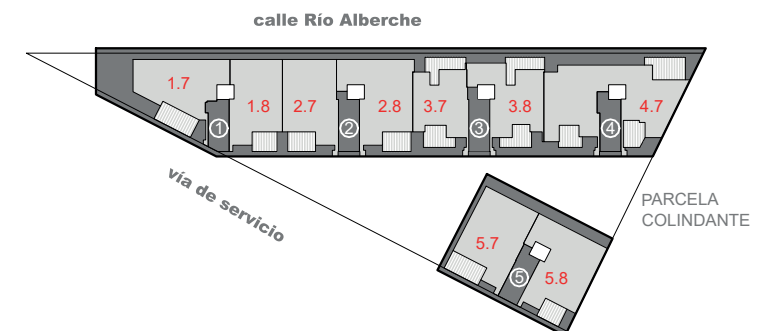
PLANTA PRIMERA



PLANTA SEGUNDA



PLANTA BAJO CUBIERTA



39 VIVIENDAS

C/ Río Alberche. Brunete
MADRID

Promueve **NERO** QUALITY CONSULTING
Comercializa **NoVogar** INMOBILIARIA

Información: 610 564 996

Este documento (tanto en su parte gráfica como en los datos referidos a superficies) tienen un carácter meramente orientativo, no contractual. Las superficies definitivas, serán las que resulten de la ejecución de la obra. Todo el mobiliario que se muestra en este plano, incluido el de la cocina, se ha reflejado a efectos meramente orientativos y decorativos, no incluyéndose en la vivienda objeto de la compraventa. Los datos referidos a superficies, distribución son meramente orientativos y pueden sufrir variaciones como consecuencia de exigencias de carácter técnicas, jurídicas o de ejecución de proyecto.

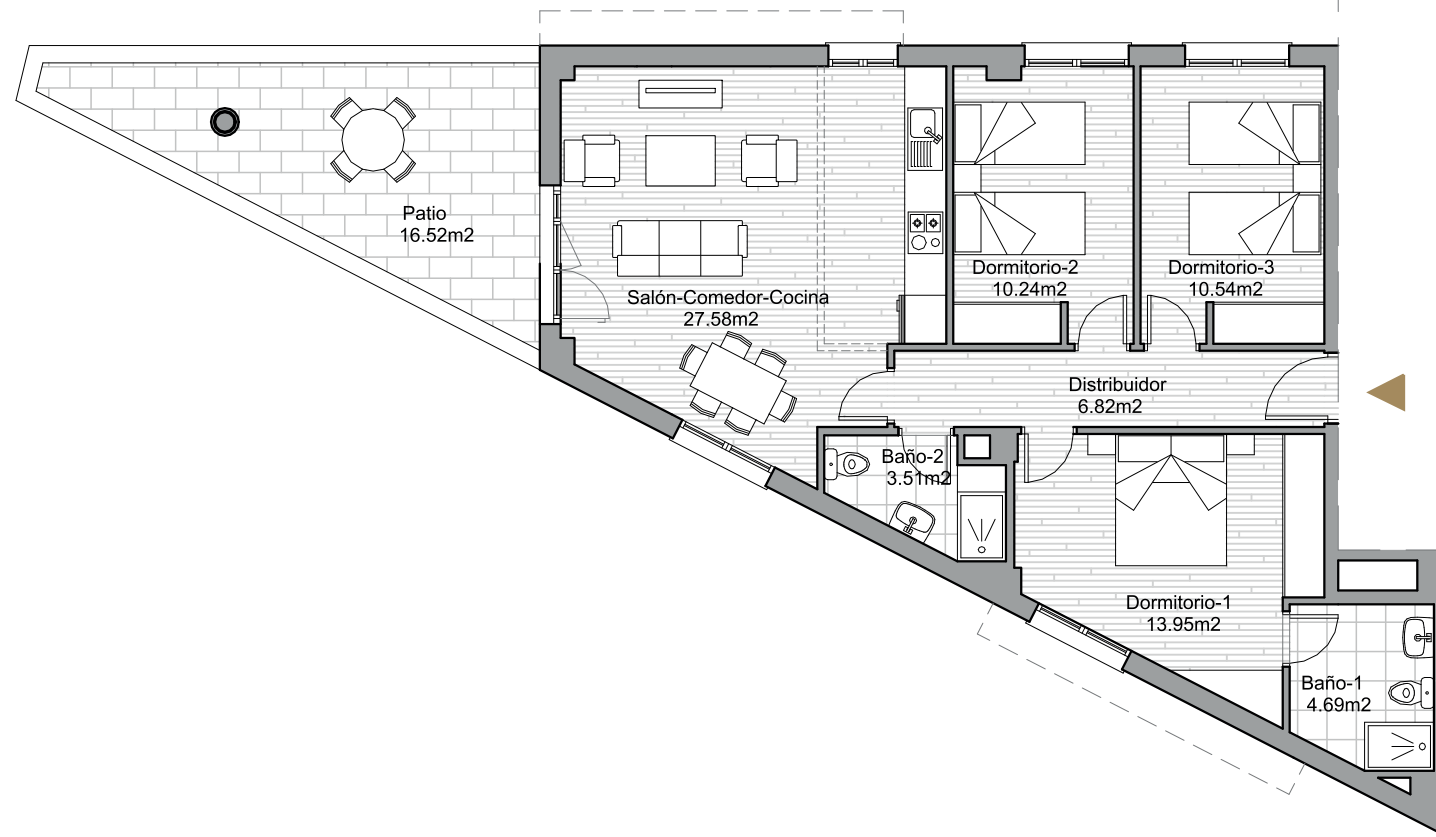
39 VIVIENDAS

C/ Río Alberche. Brunete
MADRID

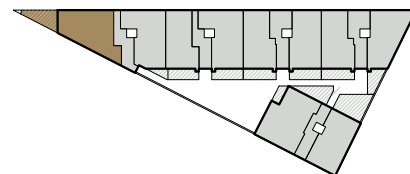
PLANTA BAJA PORTAL 1 - BAJO A

SUPERFICIES CONSTRUIDAS

VIVIENDA INTERIOR	93,80 m ²
PP. ZONAS COMUNES	9,91 m ²
PATIO	20,57 m ²
TOTAL SIN PATIO	103,71 m ²
TOTAL	124,28 m ²



PLANO DE PLANTA



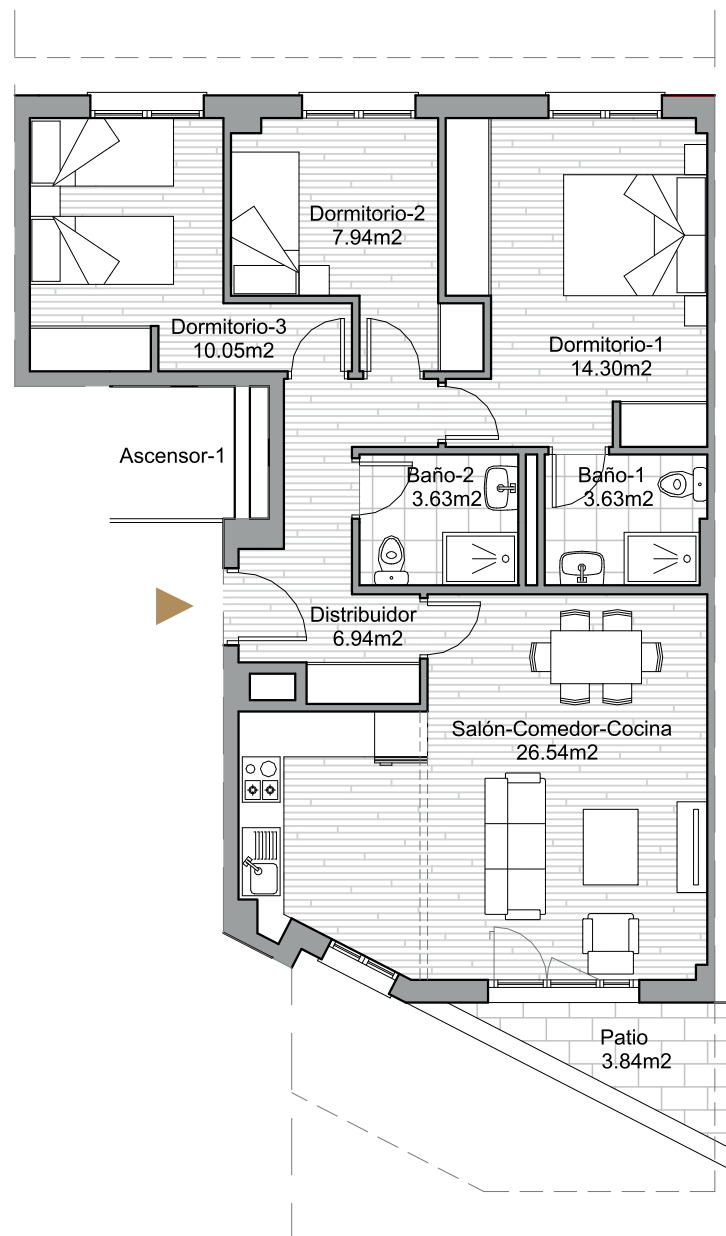
39 VIVIENDAS

C/ Río Alberche. Brunete
MADRID

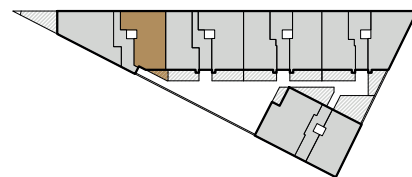
PLANTA BAJA PORTAL 1 - BAJO B

SUPERFICIES CONSTRUIDAS

VIVIENDA INTERIOR	86,36 m ²
PP. ZONAS COMUNES	9,12 m ²
PATIO	5,34 m ²
TOTAL SIN PATIO	95,48 m²
TOTAL	100,82 m²



PLANO DE PLANTA



Este documento (tanto en su parte gráfica como en los datos referidos a superficies) tienen un carácter meramente orientativo, no contractual. Las superficies definitivas, serán las que resulten de la ejecución de la obra. Todo el mobiliario que se muestra en este plano, incluido el de la cocina, se ha reflejado a efectos meramente orientativos y decorativos, no incluyéndose en la vivienda objeto de la compraventa. Los datos referidos a superficies, distribución son meramente orientativos y pueden sufrir variaciones como consecuencia de exigencias de carácter técnicas, jurídicas o de ejecución de proyecto.

39 VIVIENDAS

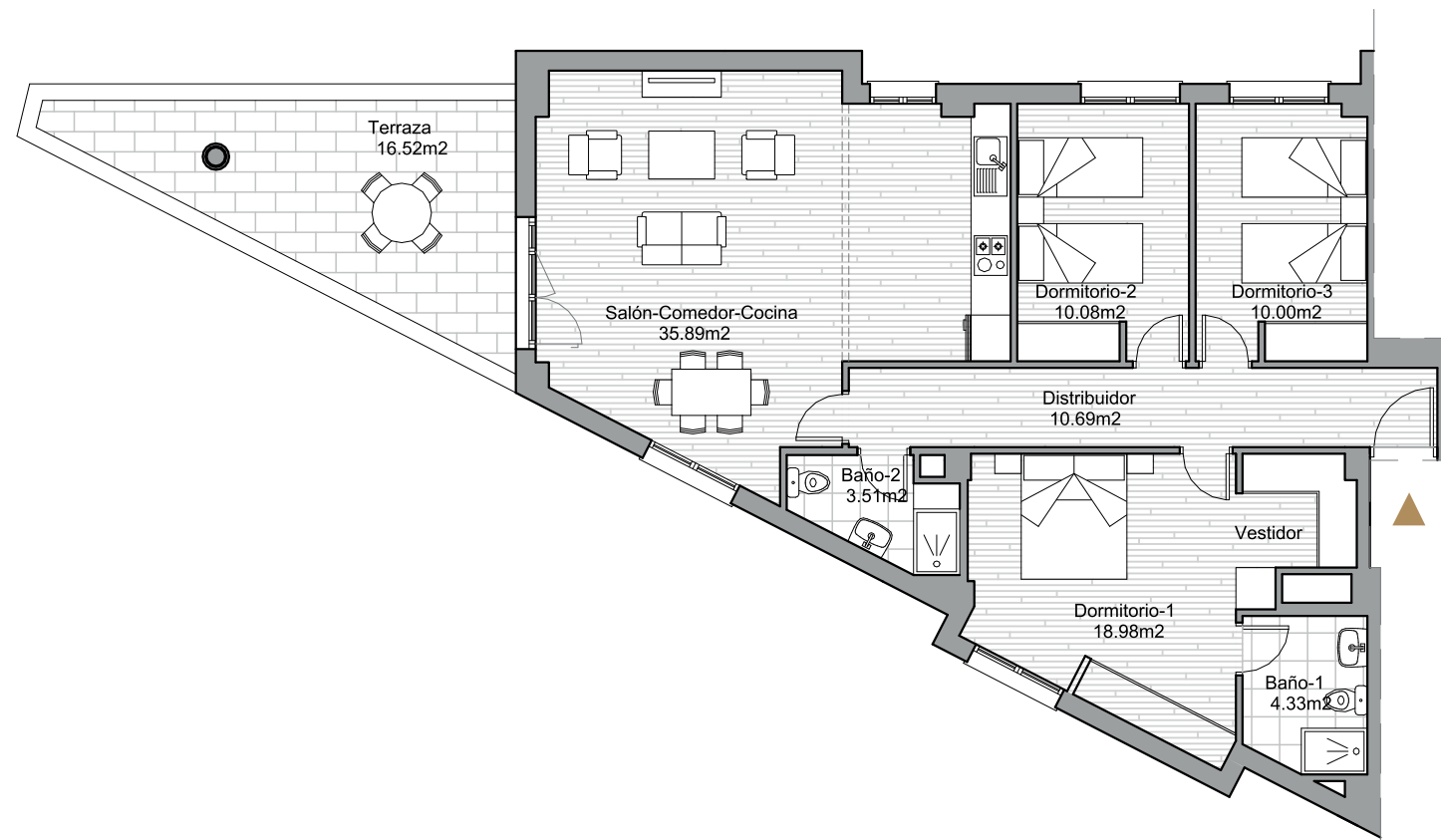
C/ Río Alberche. Brunete
MADRID

PLANTA TIPO

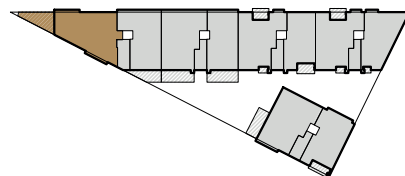
PORTAL 1 - 1ªA / 2ªA

SUPERFICIES CONSTRUIDAS

VIVIENDA INTERIOR	111,76 m ²
PP. ZONAS COMUNES	11,80 m ²
PATIO	20,57 m ²
TOTAL SIN PATIO	123,56 m²
TOTAL	144,13 m²



PLANO DE PLANTA



Este documento (tanto en su parte gráfica como en los datos referidos a superficies) tienen un carácter meramente orientativo, no contractual. Las superficies definitivas, serán las que resulten de la ejecución de la obra. Todo el mobiliario que se muestra en este plano, incluido el de la cocina, se ha reflejado a efectos meramente orientativos y decorativos, no incluyendo en la vivienda objeto de la compraventa. Los datos referidos a superficies, distribución son meramente orientativos y pueden sufrir variaciones como consecuencia de exigencias de carácter técnicas, jurídicas o de ejecución de proyecto.

39 VIVIENDAS

C/ Río Alberche. Brunete
MADRID

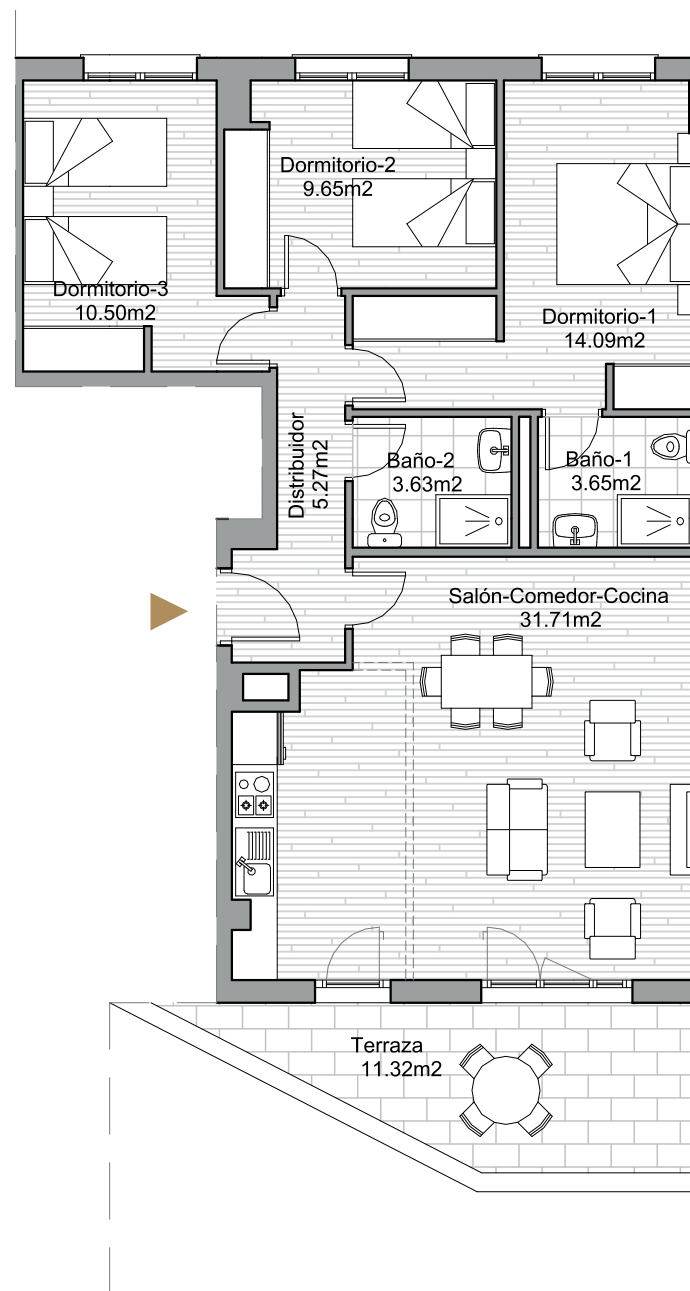
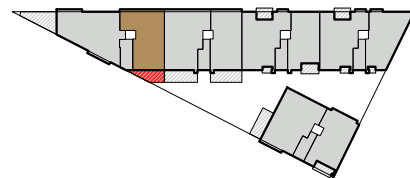
PLANTA TIPO

PORTAL 1 - 1ºB / 2ºB

SUPERFICIES CONSTRUIDAS

VIVIENDA INTERIOR	91,76 m ²
PP. ZONAS COMUNES	9,69 m ²
PATIO	13,71 m ²
TOTAL SIN PATIO	101,45 m ²
TOTAL	115,16 m ²

PLANO DE PLANTA



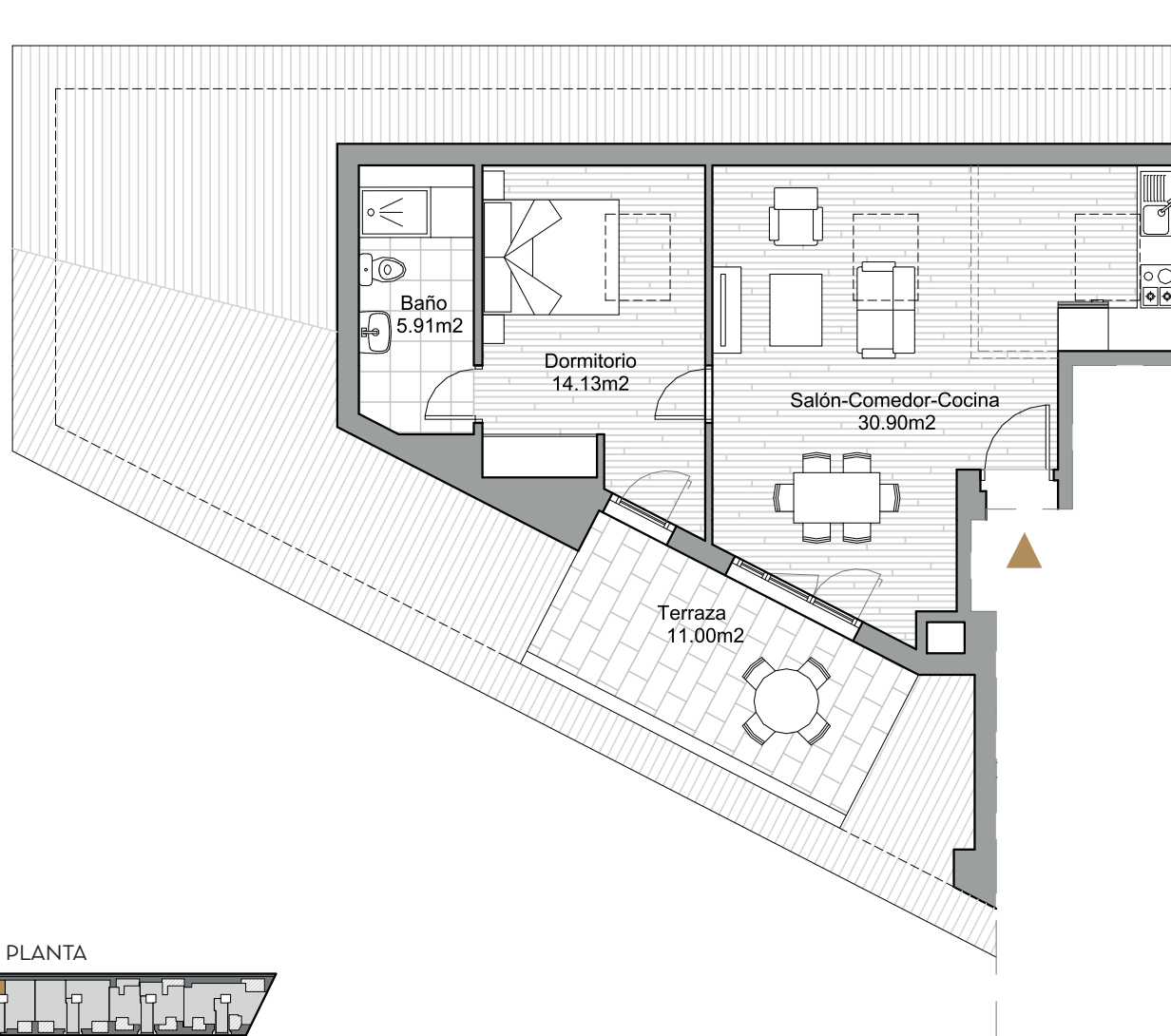
39 VIVIENDAS

C/ Río Alberche. Brunete
MADRID

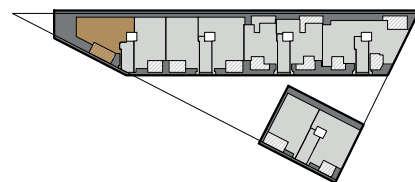
PLANTA BAJO CUBIERTA PORTAL 1 - ÁTICO A

SUPERFICIES CONSTRUIDAS

VIVIENDA INTERIOR	64,41 m ²
PP. ZONAS COMUNES	6,80 m ²
TERRAZA	11,00 m ²
TOTAL SIN TERRAZA	71,21 m²
TOTAL	82,21 m²



PLANO DE PLANTA



Este documento (tanto en su parte gráfica como en los datos referidos a superficies) tienen un carácter meramente orientativo, no contractual. Las superficies definitivas, serán las que resulten de la ejecución de la obra. Todo el mobiliario que se muestra en este plano, incluido el de la cocina, se ha reflejado a efectos meramente orientativos y decorativos, no incluyéndose en la vivienda objeto de la compraventa. Los datos referidos a superficies, distribución son meramente orientativos y pueden sufrir variaciones como consecuencia de exigencias de carácter técnicas, jurídicas o de ejecución de proyecto.

39 VIVIENDAS

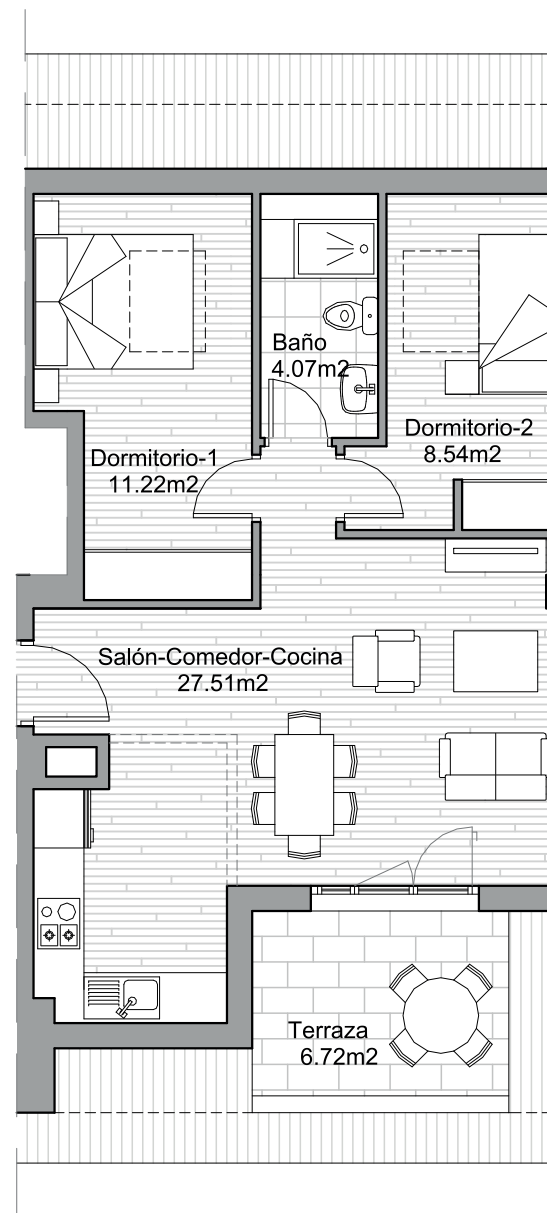
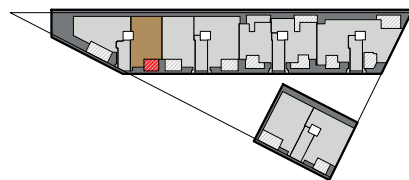
C/ Río Alberche. Brunete
MADRID

PLANTA BAJO CUBIERTA PORTAL 1 - ÁTICO B

SUPERFICIES CONSTRUIDAS

VIVIENDA INTERIOR	60,99 m ²
PP. ZONAS COMUNES	6,44 m ²
TERRAZA	6,72 m ²
TOTAL SIN TERRAZA	67,43 m²
TOTAL	74,15 m²

PLANO DE PLANTA



39 VIVIENDAS

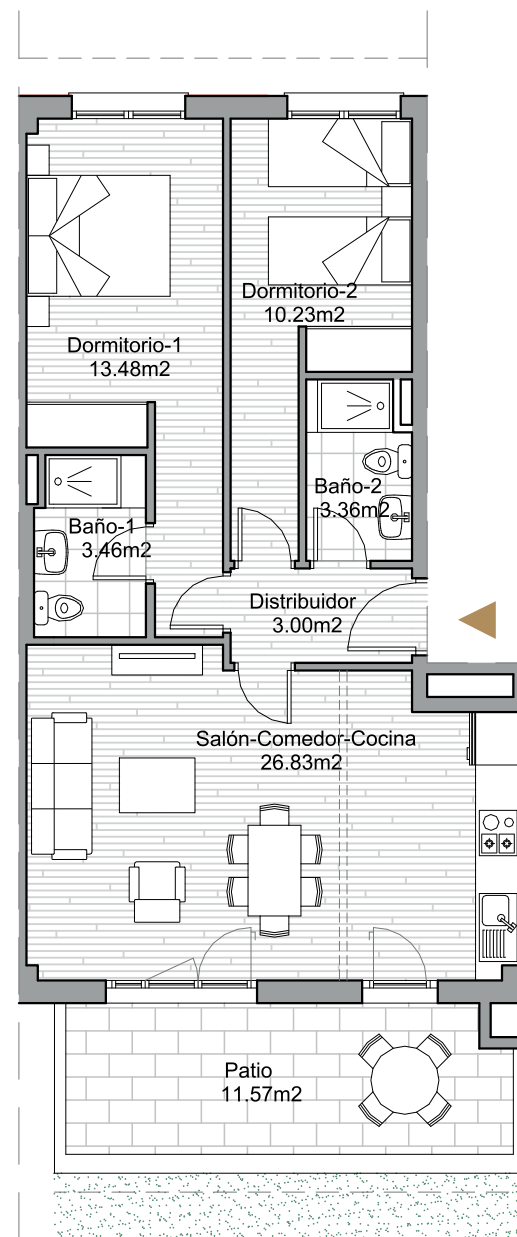
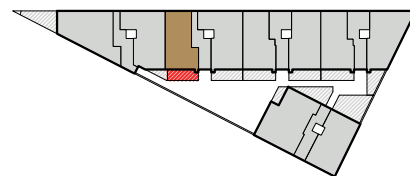
C/ Río Alberche. Brunete
MADRID

PLANTA BAJA PORTAL 2 - BAJO A

SUPERFICIES CONSTRUIDAS

VIVIENDA INTERIOR	71,70 m ²
PP. ZONAS COMUNES	7,13 m ²
PATIO	13,80 m ²
TOTAL SIN PATIO	78,83 m²
TOTAL	92,63 m²

PLANO DE PLANTA



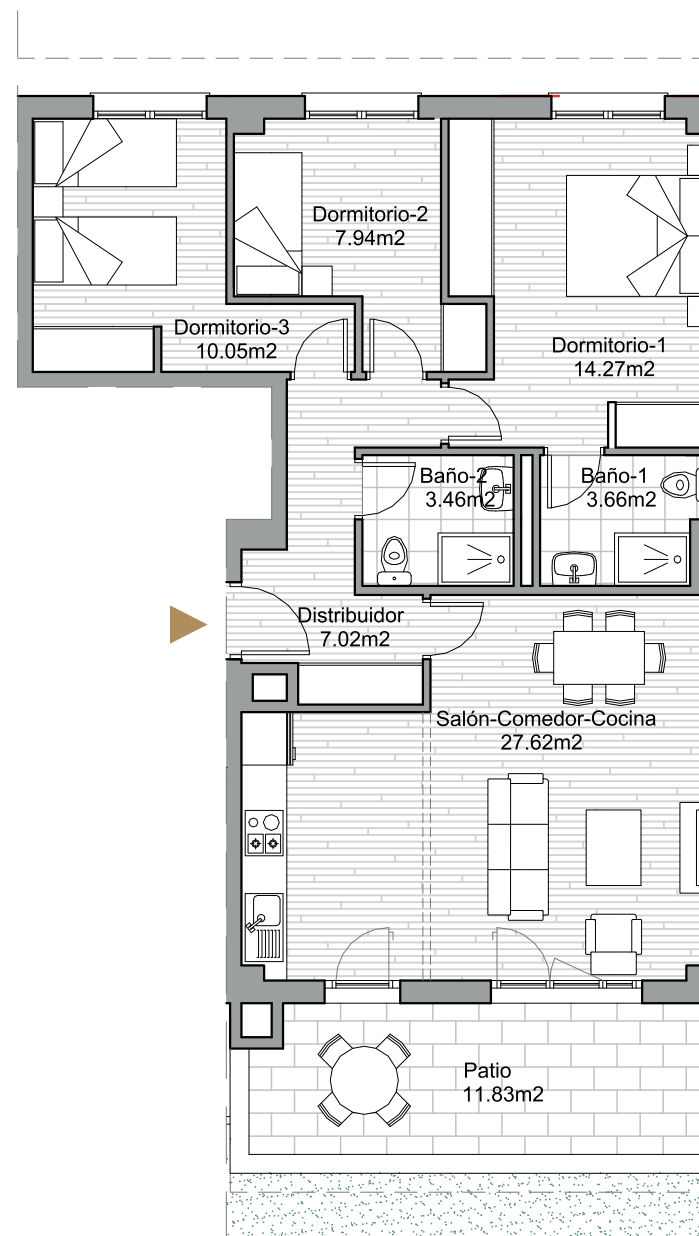
39 VIVIENDAS

C/ Río Alberche. Brunete
MADRID

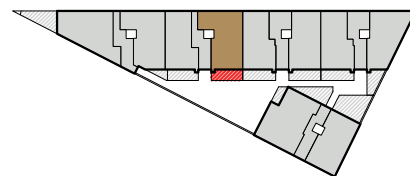
PLANTA BAJA PORTAL 2 - BAJO B

SUPERFICIES CONSTRUIDAS

VIVIENDA INTERIOR	88,00 m ²
PP. ZONAS COMUNES	8,75 m ²
PATIO	14,09 m ²
TOTAL SIN PATIO	96,75 m²
TOTAL	110,84 m²



PLANO DE PLANTA



Este documento (tanto en su parte gráfica como en los datos referidos a superficies) tienen un carácter meramente orientativo, no contractual. Las superficies definitivas, serán las que resulten de la ejecución de la obra. Todo el mobiliario que se muestra en este plano, incluido el de la cocina, se ha reflejado a efectos meramente orientativos y decorativos, no incluyéndose en la vivienda objeto de la compraventa. Los datos referidos a superficies, distribución son meramente orientativos y pueden sufrir variaciones como consecuencia de exigencias de carácter técnicas, jurídicas o de ejecución de proyecto.

39 VIVIENDAS

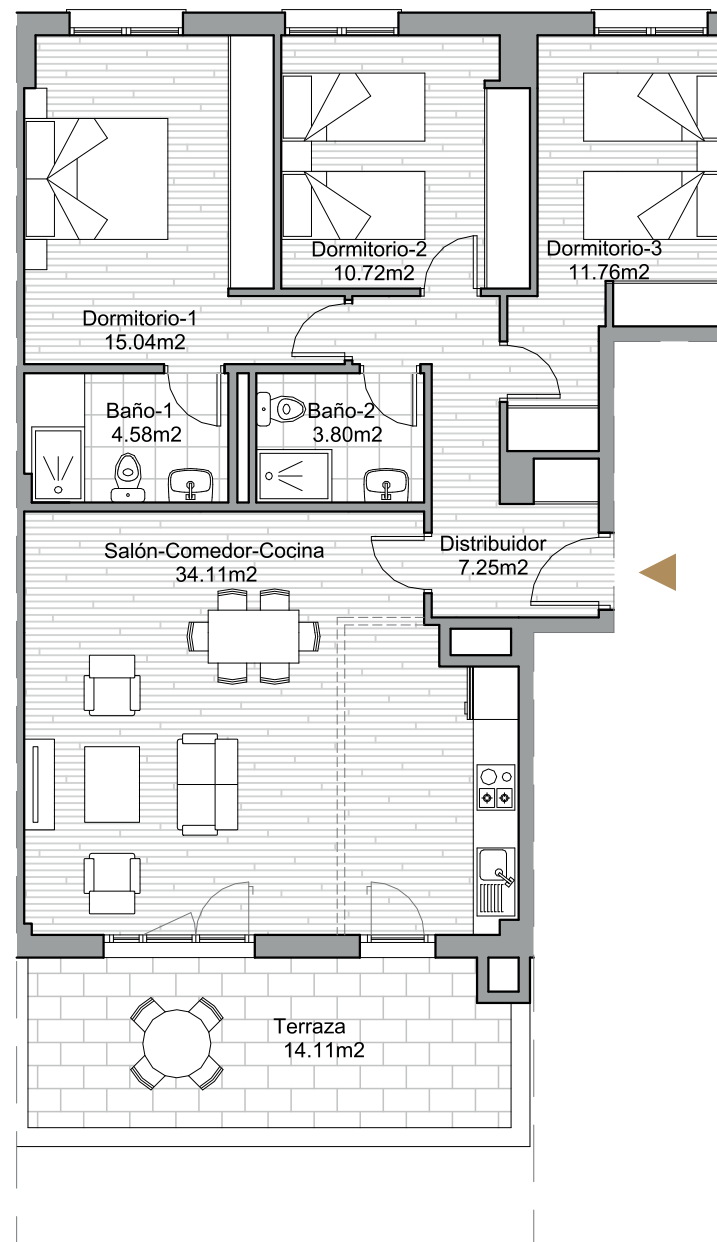
C/ Río Alberche. Brunete
MADRID

PLANTA TIPO

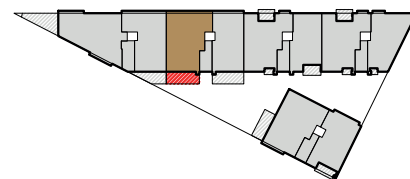
PORTAL 2 - 1ªA / 2ªA

SUPERFICIES CONSTRUIDAS

VIVIENDA INTERIOR	101,57 m ²
PP. ZONAS COMUNES	10,10 m ²
TERRAZA	16,55 m ²
TOTAL SIN TERRAZA	111,67 m²
TOTAL	128,22 m²



PLANO DE PLANTA



Este documento (tanto en su parte gráfica como en los datos referidos a superficies) tienen un carácter meramente orientativo, no contractual. Las superficies definitivas, serán las que resulten de la ejecución de la obra. Todo el mobiliario que se muestra en este plano, incluido el de la cocina, se ha reflejado a efectos meramente orientativos y decorativos, no incluyendo en la vivienda objeto de la compraventa. Los datos referidos a superficies, distribución son meramente orientativos y pueden sufrir variaciones como consecuencia de exigencias de carácter técnicas, jurídicas o de ejecución de proyecto.

39 VIVIENDAS

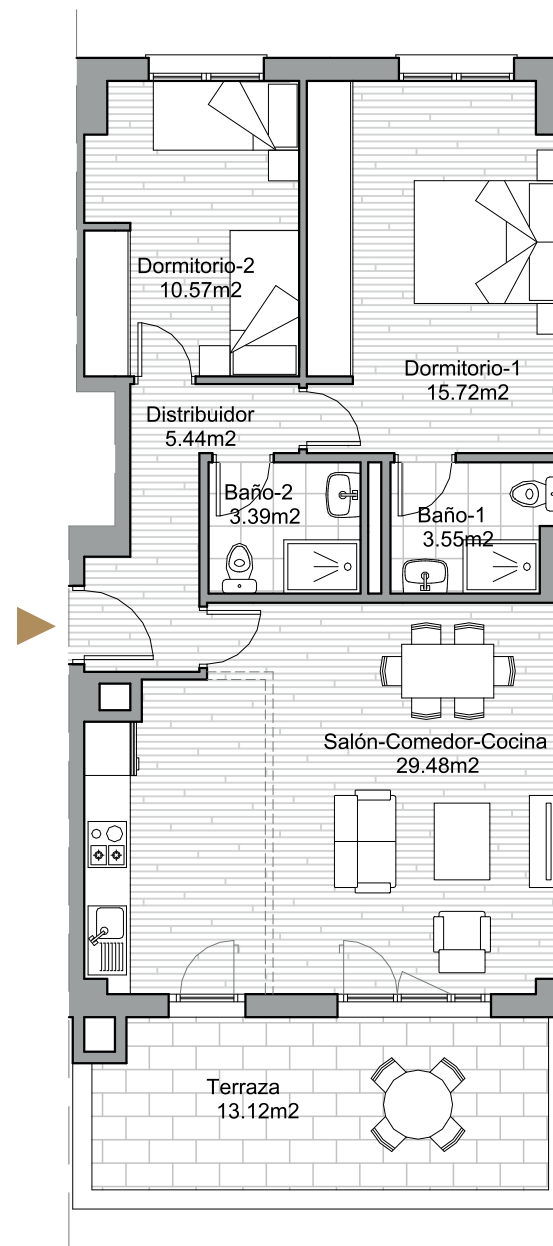
C/ Río Alberche. Brunete
MADRID

PLANTA TIPO

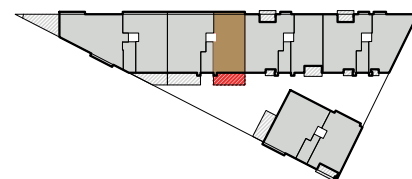
PORTAL 2 - 1ºB / 2ºB

SUPERFICIES CONSTRUIDAS

VIVIENDA INTERIOR	80,18 m ²
PP. ZONAS COMUNES	7,97 m ²
TERRAZA	15,71 m ²
TOTAL SIN TERRAZA	88,15 m²
TOTAL	103,86 m²



PLANO DE PLANTA



Este documento (tanto en su parte gráfica como en los datos referidos a superficies) tienen un carácter meramente orientativo, no contractual. Las superficies definitivas, serán las que resulten de la ejecución de la obra. Todo el mobiliario que se muestra en este plano, incluido el de la cocina, se ha reflejado a efectos meramente orientativos y decorativos, no incluyéndose en la vivienda objeto de la compraventa. Los datos referidos a superficies, distribución son meramente orientativos y pueden sufrir variaciones como consecuencia de exigencias de carácter técnicas, jurídicas o de ejecución de proyecto.

39 VIVIENDAS

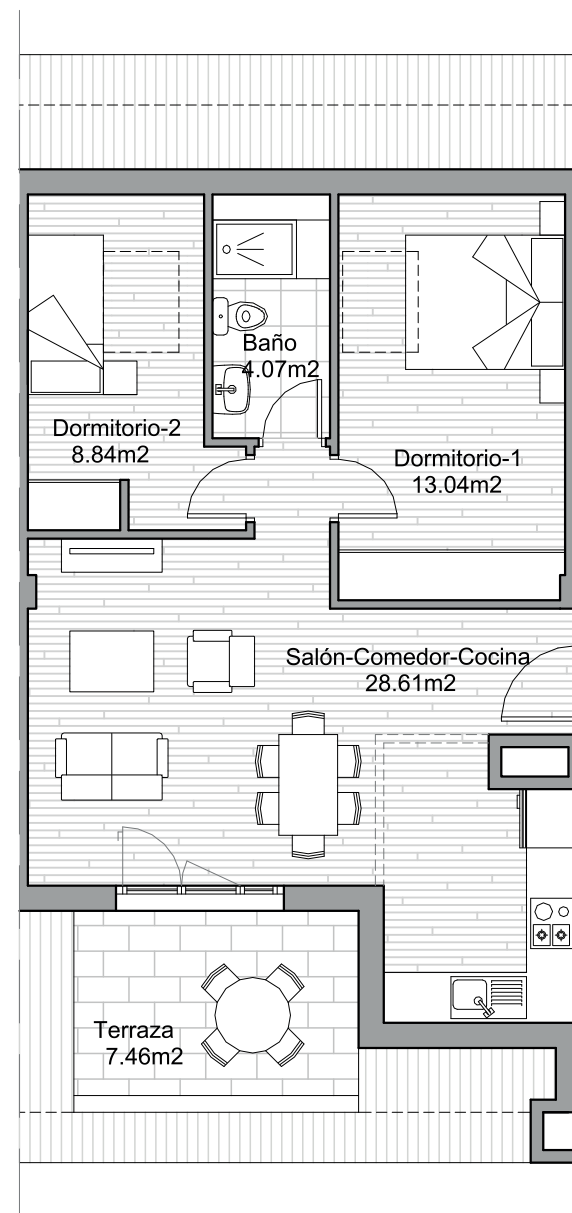
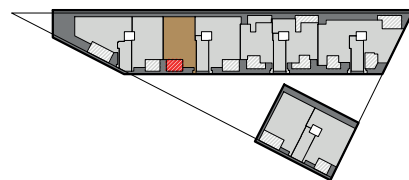
C/ Río Alberche. Brunete
MADRID

PLANTA BAJO CUBIERTA PORTAL 2 - ÁTICO A

SUPERFICIES CONSTRUIDAS

VIVIENDA INTERIOR	64,64 m ²
PP. ZONAS COMUNES	6,42 m ²
TERRAZA	7,46 m ²
TOTAL SIN TERRAZA	71,06 m²
TOTAL	78,52 m²

PLANO DE PLANTA



Este documento (tanto en su parte gráfica como en los datos referidos a superficies) tienen un carácter meramente orientativo, no contractual. Las superficies definitivas, serán las que resulten de la ejecución de la obra. Todo el mobiliario que se muestra en este plano, incluido el de la cocina, se ha reflejado a efectos meramente orientativos y decorativos, no incluyendo en la vivienda objeto de la compraventa. Los datos referidos a superficies, distribución son meramente orientativos y pueden sufrir variaciones como consecuencia de exigencias de carácter técnicas, jurídicas o de ejecución de proyecto.

39 VIVIENDAS

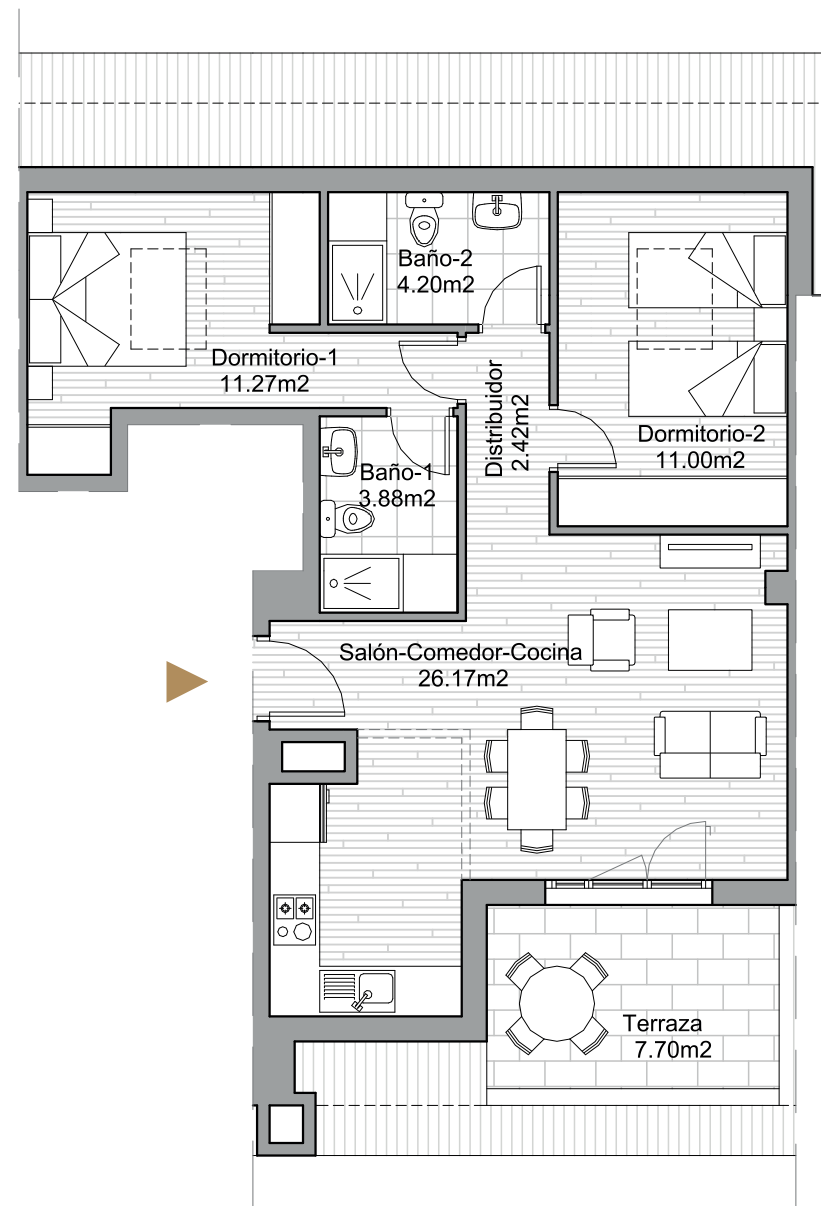
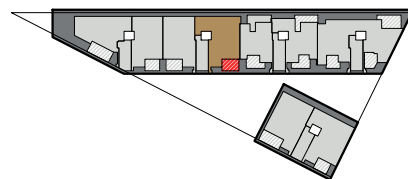
C/ Río Alberche. Brunete
MADRID

PLANTA BAJO CUBIERTA PORTAL 2 - ÁTICO B

SUPERFICIES CONSTRUIDAS

VIVIENDA INTERIOR	71,77 m ²
PP. ZONAS COMUNES	7,13 m ²
TERRAZA	7,70 m ²
TOTAL SIN TERRAZA	78,90 m²
TOTAL	86,60 m²

PLANO DE PLANTA



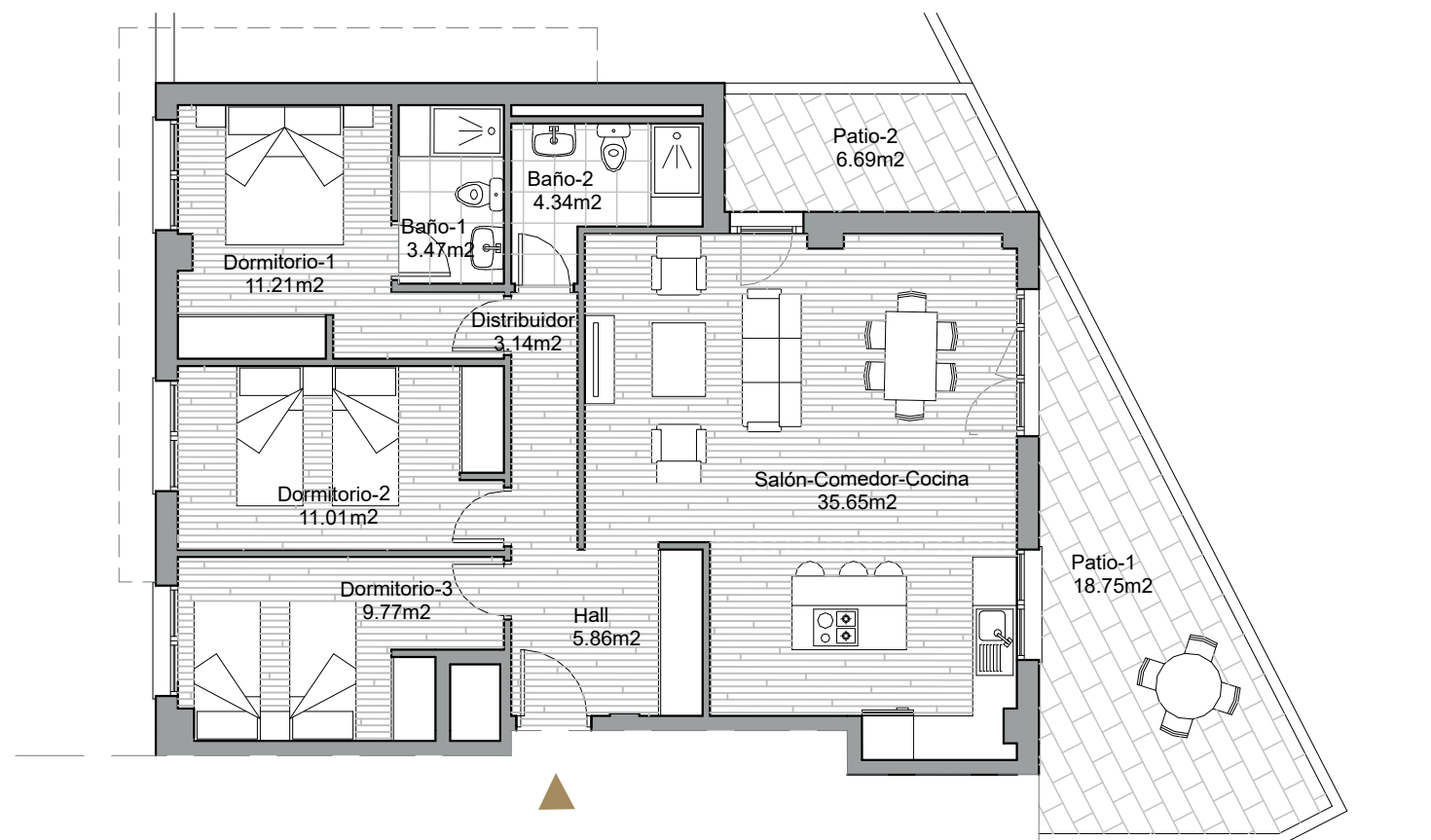
39 VIVIENDAS

C/ Río Alberche. Brunete
MADRID

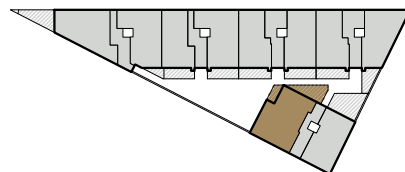
PLANTA BAJA PORTAL 5 - BAJO A

SUPERFICIES CONSTRUIDAS

VIVIENDA INTERIOR	101,35 m ²
PP. ZONAS COMUNES	9,68 m ²
PATIO	25,44 m ²
TOTAL SIN PATIO	111,03 m²
TOTAL	136,47 m²



PLANO DE PLANTA



Este documento (tanto en su parte gráfica como en los datos referidos a superficies) tienen un carácter meramente orientativo, no contractual. Las superficies definitivas, serán las que resulten de la ejecución de la obra. Todo el mobiliario que se muestra en este plano, incluido el de la cocina, se ha reflejado a efectos meramente orientativos y decorativos, no incluyéndose en la vivienda objeto de la compraventa. Los datos referidos a superficies, distribución son meramente orientativos y pueden sufrir variaciones como consecuencia de exigencias de carácter técnicas, jurídicas o de ejecución de proyecto.

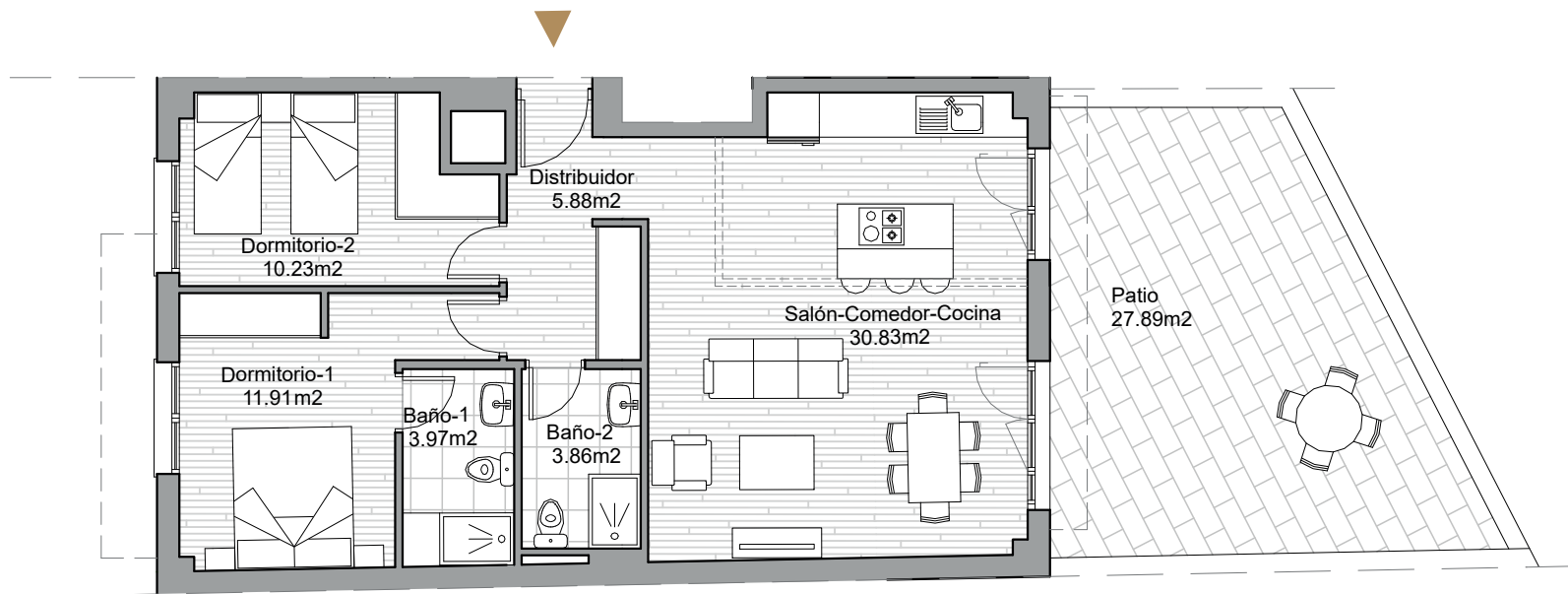
39 VIVIENDAS

C/ Río Alberche. Brunete
MADRID

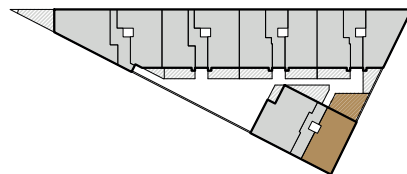
PLANTA BAJA PORTAL 5 - BAJO B

SUPERFICIES CONSTRUIDAS

VIVIENDA INTERIOR	80,76 m ²
PP. ZONAS COMUNES	7,71 m ²
PATIO	32,01 m ²
TOTAL SIN PATIO	88,47 m²
TOTAL	120,48 m²



PLANO DE PLANTA



Este documento (tanto en su parte gráfica como en los datos referidos a superficies) tienen un carácter meramente orientativo, no contractual. Las superficies definitivas, serán las que resulten de la ejecución de la obra. Todo el mobiliario que se muestra en este plano, incluido el de la cocina, se ha reflejado a efectos meramente orientativos y decorativos, no incluyéndose en la vivienda objeto de la compraventa. Los datos referidos a superficies, distribución son meramente orientativos y pueden sufrir variaciones como consecuencia de exigencias de carácter técnicas, jurídicas o de ejecución de proyecto.

39 VIVIENDAS

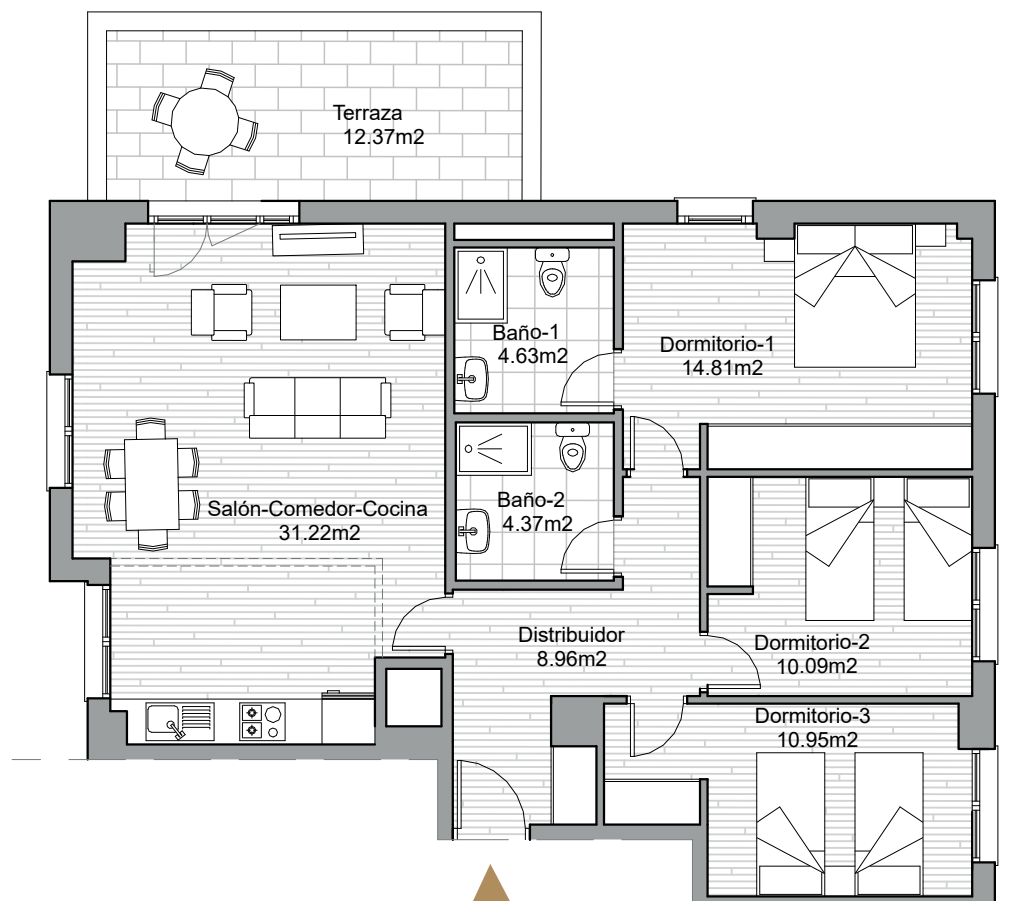
C/ Río Alberche. Brunete
MADRID

PLANTA TIPO

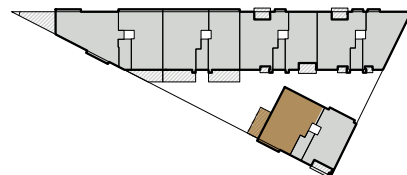
PORTAL 5 - 1ª / 2ª

SUPERFICIES CONSTRUIDAS

VIVIENDA INTERIOR	102,40 m ²
PP. ZONAS COMUNES	9,78 m ²
TERRAZA	14,99 m ²
TOTAL SIN TERRAZA	112,18 m²
TOTAL	127,17 m²



PLANO DE PLANTA



Este documento (tanto en su parte gráfica como en los datos referidos a superficies) tienen un carácter meramente orientativo, no contractual. Las superficies definitivas, serán las que resulten de la ejecución de la obra. Todo el mobiliario que se muestra en este plano, incluido el de la cocina, se ha reflejado a efectos meramente orientativos y decorativos, no incluyéndose en la vivienda objeto de la compraventa. Los datos referidos a superficies, distribución son meramente orientativos y pueden sufrir variaciones como consecuencia de exigencias de carácter técnicas, jurídicas o de ejecución de proyecto.

39 VIVIENDAS

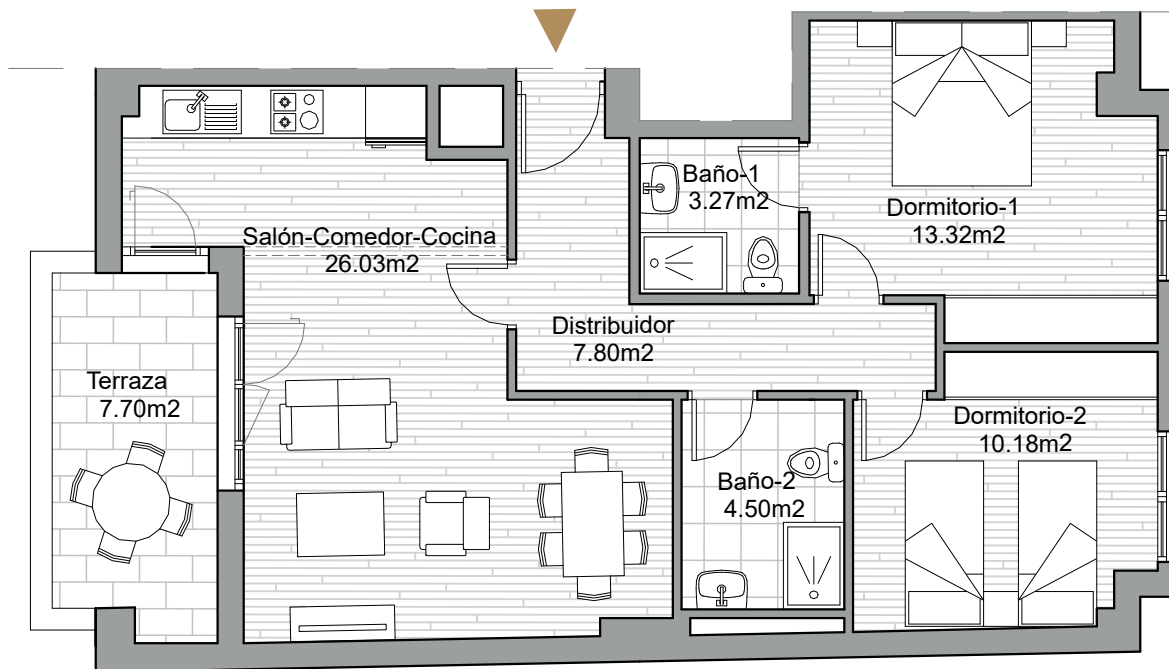
C/ Río Alberche. Brunete
MADRID

PLANTA TIPO

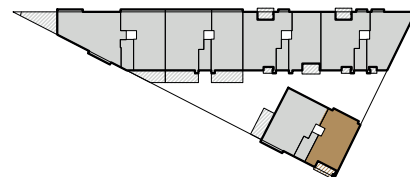
PORTAL 5 - 1ºB / 2ºB

SUPERFICIES CONSTRUIDAS

VIVIENDA INTERIOR	80,47 m ²
PP. ZONAS COMUNES	7,68 m ²
TERRAZA	7,83 m ²
TOTAL SIN TERRAZA	88,15 m²
TOTAL	95,98 m²



PLANO DE PLANTA



Este documento (tanto en su parte gráfica como en los datos referidos a superficies) tienen un carácter meramente orientativo, no contractual. Las superficies definitivas, serán las que resulten de la ejecución de la obra. Todo el mobiliario que se muestra en este plano, incluido el de la cocina, se ha reflejado a efectos meramente orientativos y decorativos, no incluyéndose en la vivienda objeto de la compraventa. Los datos referidos a superficies, distribución son meramente orientativos y pueden sufrir variaciones como consecuencia de exigencias de carácter técnicas, jurídicas o de ejecución de proyecto.

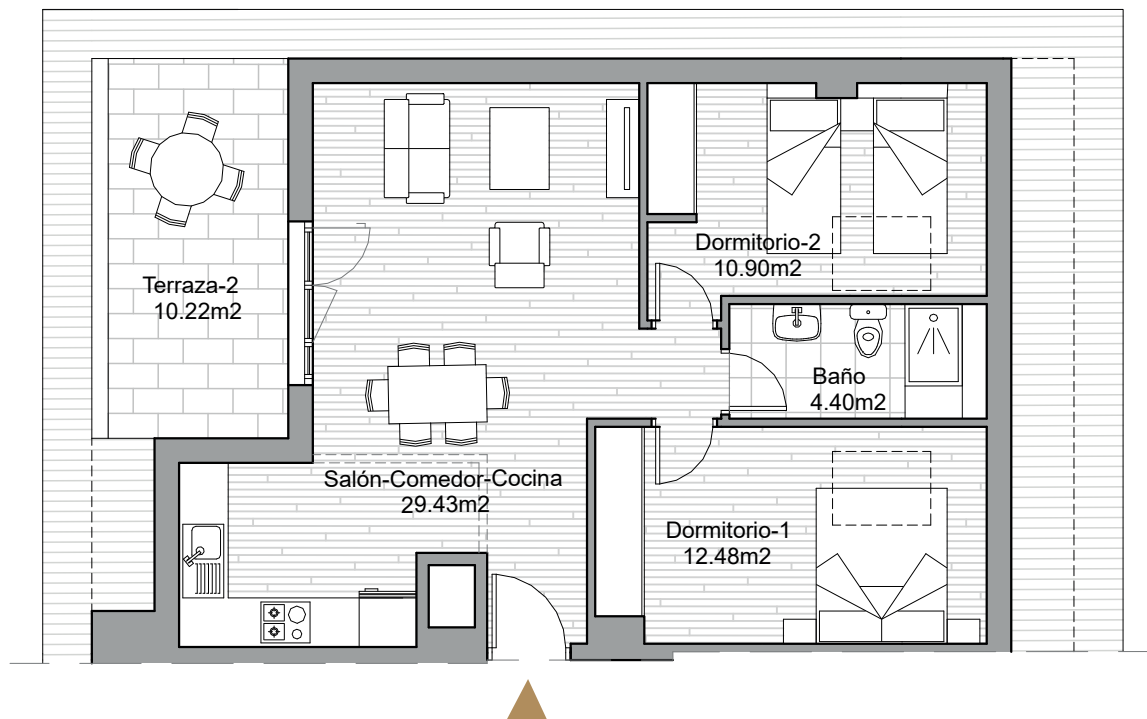
39 VIVIENDAS

C/ Río Alberche. Brunete
MADRID

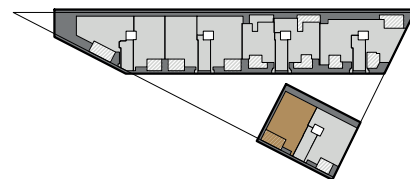
PLANTA BAJO CUBIERTA PORTAL 5 - ÁTICO A

SUPERFICIES CONSTRUIDAS

VIVIENDA INTERIOR	69,59 m ²
PP. ZONAS COMUNES	6,64 m ²
TERRAZA	10,21 m ²
TOTAL SIN TERRAZA	76,23 m²
TOTAL	86,44 m²



PLANO DE PLANTA



Este documento (tanto en su parte gráfica como en los datos referidos a superficies) tienen un carácter meramente orientativo, no contractual. Las superficies definitivas, serán las que resulten de la ejecución de la obra. Todo el mobiliario que se muestra en este plano, incluido el de la cocina, se ha reflejado a efectos meramente orientativos y decorativos, no incluyéndose en la vivienda objeto de la compraventa. Los datos referidos a superficies, distribución son meramente orientativos y pueden sufrir variaciones como consecuencia de exigencias de carácter técnicas, jurídicas o de ejecución de proyecto.

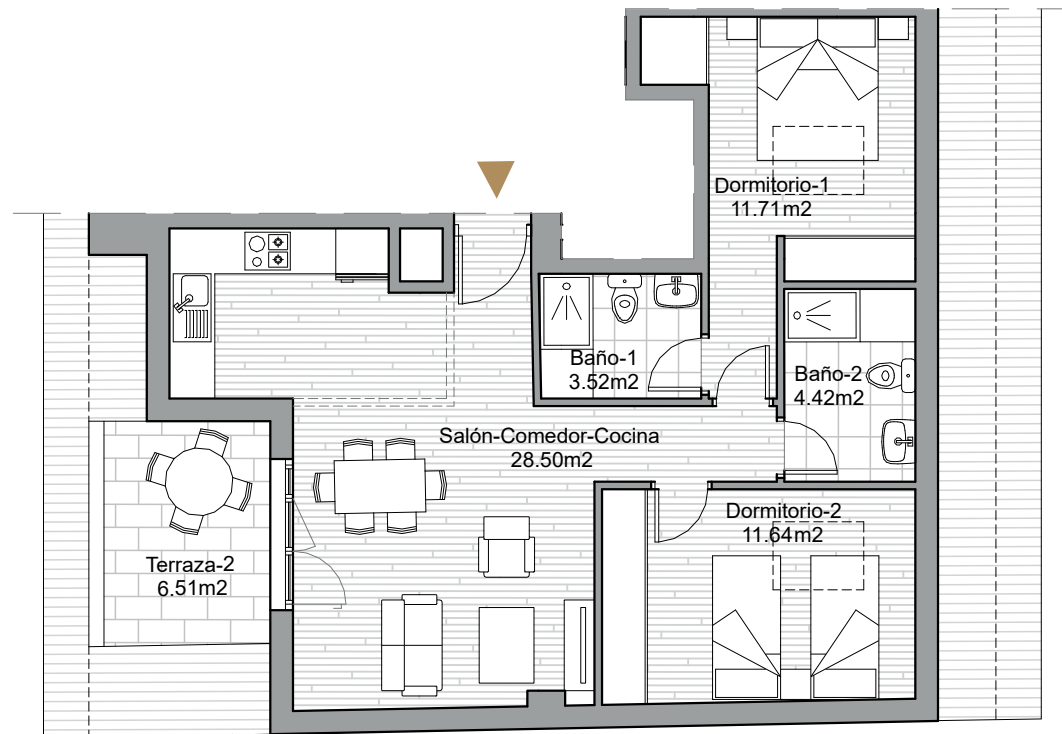
39 VIVIENDAS

C/ Río Alberche. Brunete
MADRID

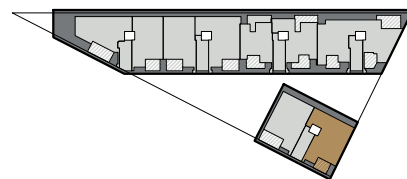
PLANTA BAJO CUBIERTA PORTAL 5 - ÁTICO B

SUPERFICIES CONSTRUIDAS

VIVIENDA INTERIOR	73,74 m ²
PP. ZONAS COMUNES	7,04 m ²
TERRAZA	6,51 m ²
TOTAL SIN TERRAZA	80,78 m²
TOTAL	87,29 m²



PLANO DE PLANTA



Este documento (tanto en su parte gráfica como en los datos referidos a superficies) tienen un carácter meramente orientativo, no contractual. Las superficies definitivas, serán las que resulten de la ejecución de la obra. Todo el mobiliario que se muestra en este plano, incluido el de la cocina, se ha reflejado a efectos meramente orientativos y decorativos, no incluyéndose en la vivienda objeto de la compraventa. Los datos referidos a superficies, distribución son meramente orientativos y pueden sufrir variaciones como consecuencia de exigencias de carácter técnicas, jurídicas o de ejecución de proyecto.

NERO
NERO
QUALITY CONSULTING

C/Carpinteros 12 1ªPlanta Oficina D2
28670 Villaviciosa de Odón (Madrid)
www.neroqc.com